

# **CENTRO CONSALUS**

**SELARGIUS**

**Via Emilio Lussu, 90**

**Tel. 070/7547445/6 - fax 7547446.**

## **CARTA DEI SERVIZI**



### **SERVIZI**



**DIAGNOSI**



**CURA**



**RIABILITAZIONE**

**SETTORI DI INTERVENTO :**

TRATTAMENTO DELLE PATOLOGIE E  
DISABILITÀ FISICHE E SENSORIALI DERIVANTI  
DA QUALSIASI CAUSA.



## CENTRO CONSALUS

il CENTRO CONSALUS è una struttura privata accreditata dal S.S.N. (con contratto la ASL 8 – Cagliari). che eroga prestazioni di medicina specialistica ambulatoriale - fisioterapiche e chinesiterapiche (ex art. 48/833) dirette al recupero funzionale dei soggetti affetti da deficit fisici, psichici e sensoriali derivanti da qualsiasi causa ed in particolare da malattie a carattere infiammatorio o degenerativo (artrosi, malattie reumatiche, traumi da sport, malattie del sistema muscolo-scheletrico in genere).

Svolge attività specialistica fisiatrica e riabilitativa di chinesiterapia, fisioterapia strumentale, logopedia, riabilitazione cognitiva, ergoterapia, che vengono erogate esclusivamente attraverso l'intervento di fisioterapisti o altro personale con funzioni di riabilitazione altamente qualificati e specialisti medici delle varie discipline affini (come la l'ortopedia, la medicina dello sport, l'urologia), che includono in molti protocolli terapeutici i trattamenti chinesiterapici e fisioterapici ponendosi anche come valida alternativa ai trattamenti farmacologici.

Tutte le attività riabilitative sono affiancate da iniziative di ricerca scientifica ed aggiornamento specifico, da interscambio professionale tra le varie strutture del Consorzio e da partecipazione a progetti aventi le stesse finalità.



## Storia e struttura giuridica

**Il C. Consalus**, di Fisiocinesiterapia, fa parte del Consorzio CONSALUS con sede in Via Emilio Lussu 90/92 Selargius Cagliari. Nasce nel 2008 con sede a Senorbì viene trasferito a Selargius – CA nel 2011 nella sua forma attuale, diventa una struttura all'avanguardia per la dotazione strumentale, la presenza di operatori altamente qualificati e la disposizione degli spazi: ampi e senza barriere architettoniche.

Dal punto di vista giuridico, il C. Consalus di Selargius è diretto dal Dott. Antonino Mele per gli aspetti generali, organizzativi e gestionali, mentre per l'attività sanitaria è diretto dal Dott. ANDREA LOBINA, Medico Specialista in medicina dello sport.



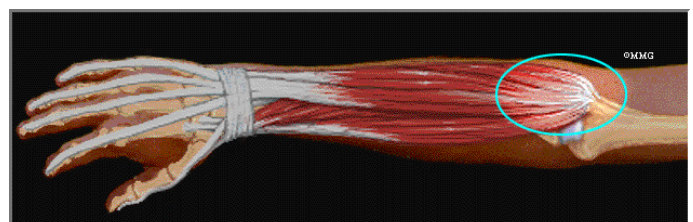
## Personale, impianti e attrezzature

Il CENTRO CONSALUS - Fisiochinesiterapia - ha una dotazione organica composta prevalentemente da personale sanitario e amministrativo: medici specialisti, pedagogisti, educatori, fisioterapisti, Logopedisti, personale ausiliario, personale tecnico e amministrativo, addetti alla manutenzione e ai servizi generali.



Gli operatori sono altamente qualificati, la dotazione strumentale all'avanguardia, gli spazi ampi e senza barriere architettoniche. Il centro vanta la dotazione di strumenti terapeutici quali: laser CO2, tecarterapia, Schenar-terapia, strumenti di elettroterapia ed elettrodiagnosi, Biofeedback di ultima generazione e tutti i vari strumenti normalmente utilizzati in fisioterapia. Particolarmente ampie e ben attrezzate risultano essere le palestre dotate di strumenti per attività muscolare concentrica ed eccentrica, tapis roulant, pedane e spazi per la rieducazione propriocettiva e la rieducazione posturale; fiore all'occhiello è l'attività rivolta al trattamento delle patologie della colonna vertebrale che, grazie a particolari lettini funzionanti con un semplice meccanismo, rendono possibile trattamenti specifici, come il metodo Mc Kenzie nel caso dell'ernia del disco. Nel trattamento dello sportivo questa struttura presenta protocolli unici nel suo genere in ambito regionale e in ambito nazionale, offre la possibilità di avere dei trattamenti fisioterapici

strumentali e chinesiterapici adeguati più il supporto di centri diagnostici strumenti (ecografo, tac, rmn, elettromiografo, rx, ecc.) e consulenze specialistiche per affrontare le problematiche che la traumatologia dello sport presenta.



## Capacità di servizio

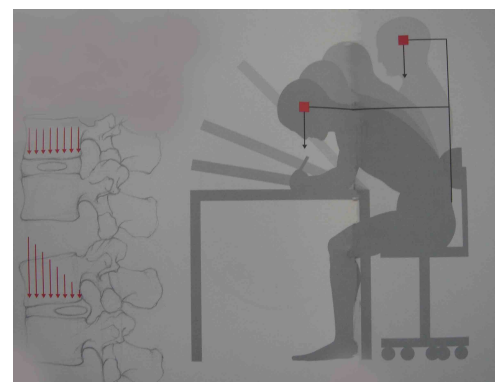
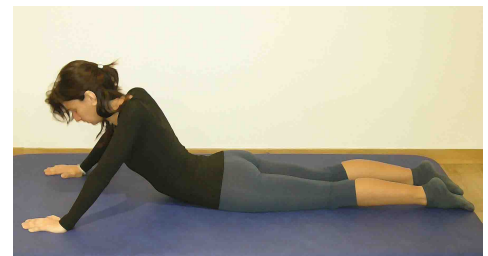
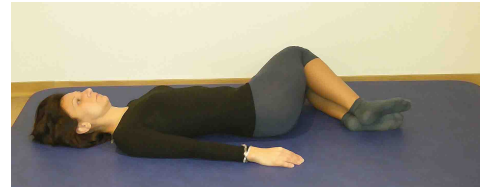
L'attività viene svolta sia a livello ambulatoriale che domiciliare, garantendo, in questo modo, quella continuità terapeutica iniziata durante la degenza in ospedale o in Casa di Cura, strutture con le quali il CENTRO CONSALUS cerca di mantenere la massima collaborazione e condivisione degli obiettivi. Operando anche a livello domiciliare si pone come obiettivo la soddisfazione delle esigenze di quell'utenza che, senza questo servizio, per la gravità della propria condizione fisica o sociale, avrebbe come unico destino l'emarginazione e la dipendenza fisica e sociale.

Il CENTRO CONSALUS è accreditato per erogare, nell'arco di una giornata, i seguenti servizi:

**a) fisioterapia strumentale:** laserterapia, elettroterapia, diatermia, ultrasuonoterapia, pressoterapia, ecc.

**b) chinesioterapia:** rieducazione propriocettiva, rieducazione neuromotoria, rieducazione Funzionale, rieducazione Posturale, manipolazioni articolari, tecniche speciali: kabat, Mc Kenzie, Mézières, ecc.

**c) medicina specialistica:** fisiatria, ortopedia, medicina dello sport ;





Per avere le prestazioni in regime privato è sufficiente una prescrizione medica (visita possibile anche in sede).

Per effettuare una visita specialistica (Fisiatrice) per conto del SSN è sufficiente la richiesta del medico di Medicina Generale, per le visite private non è richiesta nessuna impegnativa.

Per la prenotazione deve presentarla all'apposito Ufficio Accettazione, presso la Segreteria del Centro, nell'orario di apertura, munito di regolare richiesta del MMG (medico di medicina generale).

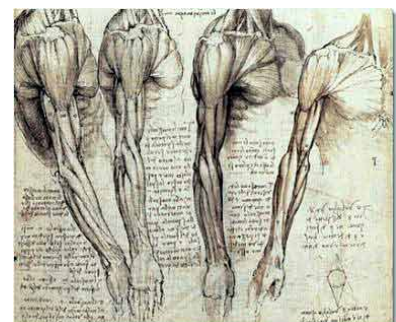
**Per avere le prestazioni Fisiokinesiterapiche in regime di convenzione con il SSN, il paziente (o un suo delegato) deve portare la richiesta del MMG accompagnata dalla scheda di valutazione medico specialistica.**

Le prenotazioni generalmente sono possibili anche telefonando al n. **070/7547445 - fax 7547446.**

#### **ORARIO DI APERTURA**

**dal Lunedì al Venerdì**                      **ore 07,30 – 12,30**  
**ore 15,00 - 19,00**

Nel caso non vi sia disponibilità immediata di inserimento, il paziente ha diritto all'inserimento nella lista d'attesa ed ottenere il numero di prenotazione e il tempo di attesa ipotizzato per la visita specialistica o l'inizio del trattamento richiesto.





# **CENTRO CONSALUS**

**SELARGIUS**

**Via Emilio Lussu, 90**



## **DOVE SIAMO**

